

ÉPARGNE IMMOBILIÈRE
NUÉ-PROPRIÉTÉ
IMMOBILIER NEUF

LES VUES DE SAINT-JEAN

ANTIBES (06)



Perl.

Le nouveau monde du logement

Antibes, ville mythique de la Côte d'Azur

Idéalement située entre Nice et Cannes

► Troisième ville des Alpes-Maritimes, Antibes compte parmi les plus belles villes de la Côte d'Azur. La station balnéaire à la renommée internationale est prisée des touristes pour ses criques sauvages et ses plages de sable fin, tout comme pour son patrimoine historique remarquable (Fort Carré, Château Grimaldi). Avec plus de 10 630 entreprises, Antibes affiche également un fort dynamisme économique.

Un secteur résidentiel, à quelques minutes du centre-ville

► La résidence "Les Vues de Saint-Jean" est située dans un quartier recherché pour son charme et son standing, à proximité des lieux emblématiques d'Antibes. À quelques minutes du centre-ville et du port de plaisance, la résidence bénéficie de toutes les commodités et services de qualité, et s'impose comme une adresse de choix.



À QUELQUES MINUTES EN VOITURE

- Le centre-ville et les commerces (5 min)
- La gare d'Antibes (7 min)
- Le port de plaisance, le Fort Carré, la plage de la Gravette (10 min)
- Le technopôle de Sophia Antipolis (20 min)

TECHNOPÔLE DE SOPHIA ANTIPOLIS

- 2 230 entreprises
- 36 300 emplois
- 5 000 étudiants
- 4 000 chercheurs



LES VUES DE SAINT-JEAN

PERL A SÉLECTIONNÉ POUR VOUS

8 appartements du 2 au 3 pièces

- au cœur d'une résidence élégante de 77 logements
- répartis du R+3 au R+4
- prolongés pour la plupart d'une terrasse vue mer



Calendrier prévisionnel

- 4^e trimestre 2021 :** Début des travaux et signature des actes notariés
- 3^e trimestre 2023 :** Livraison de l'immeuble et début de la période d'usufruit temporaire
- Durée de l'usufruit :** 16 ans



Illustration © La Libre Immatriculation de l'artiste

Une résidence contemporaine face à la Méditerranée

► Les lignes contemporaines des "Vues de Saint-Jean" s'inscrivent harmonieusement dans un environnement résidentiel de qualité. Dotés de beaux volumes, tous les appartements profitent d'une belle exposition sud, et sont prolongés par une terrasse, offrant pour la plupart une vue mer.

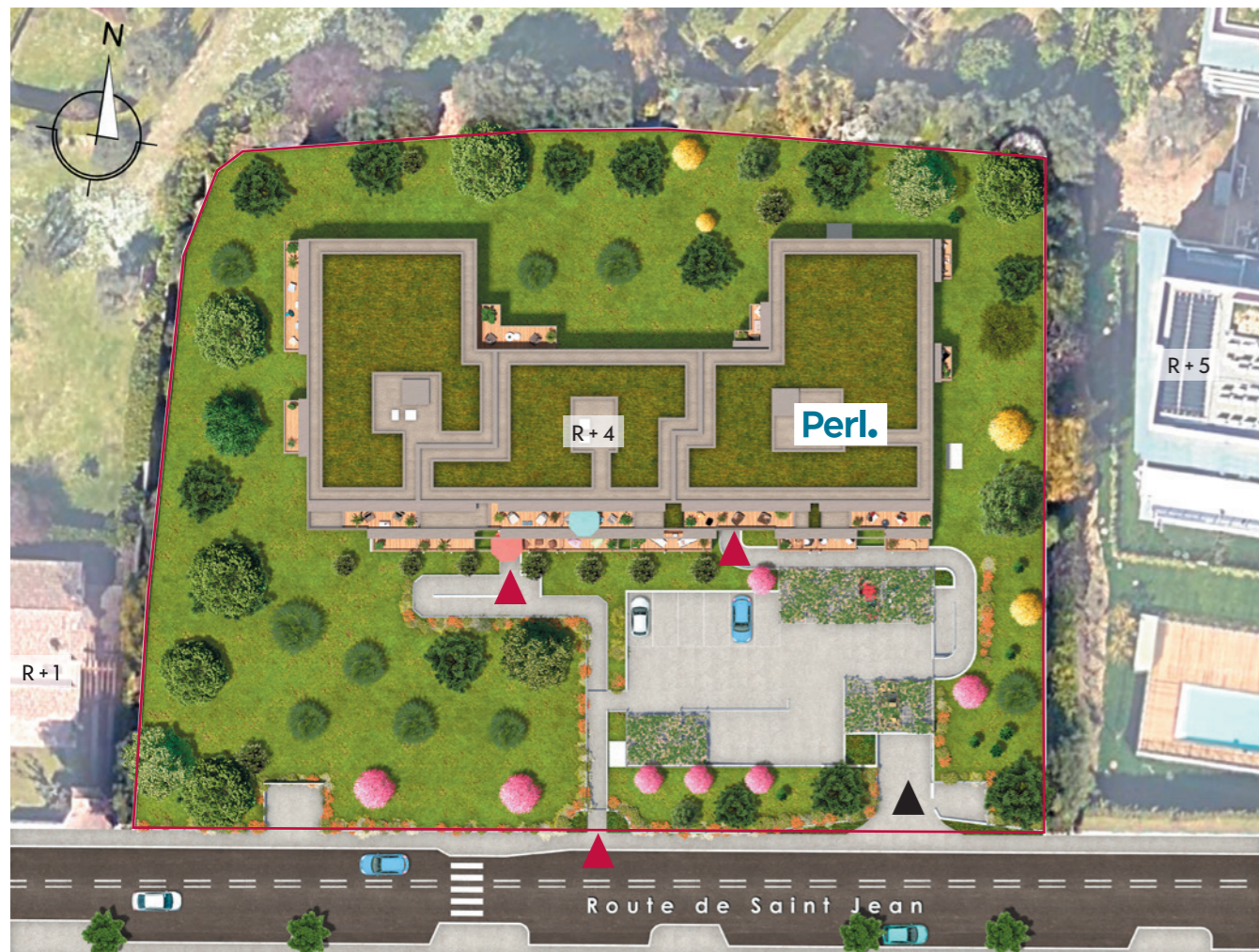
Prestations

- Aspect extérieur
 - Façade en enduit de teinte claire
 - Toiture terrasse végétalisée
 - Menuiseries extérieures en aluminium ou PVC
 - Terrasses en verre opalescent
- Parties privatives
 - Carrelage en grès émaillé dans toutes les pièces
 - Volets roulants électriques pour les pièces principales
 - Sols des terrasses en dalle sur plot
 - Meuble-vasque avec miroir applique lumineuse et sèche-serviettes dans la salle de bain
 - Chauffage électrique par panneaux rayonnants
- Parties communes
 - Résidence sécurisée avec Digicode et système Vigik
 - Espace végétalisé
 - Hall d'entrée décoré par l'architecte
 - Local vélos

Une réalisation :



Un cadre privilégié dans un environnement résidentiel



- ▶ Accès parking
- ▶ Accès piétons

LES VUES DE SAINT-JEAN

À moins de 10 min en voiture du centre-ville



En voiture

- Accès à l'autoroute A8 permettant de rejoindre Nice (30 min) et l'Italie (40 min)
- À 20 min de Sophia-Antipolis via un accès facilité à la D35
- À 16 min de Cannes via la D6007 et le D6098 permettant de relier tout le littoral



En train

- Gare SNCF d'Antibes-Centre à 2,2 km
- Gare SNCF de Juan-Les-Pins à 3 km
- Gare SNCF de Biot à 5 km (TGV et TER)



En bus

- Arrêt "Parc Elvine" du réseau Envibus au pied de la résidence



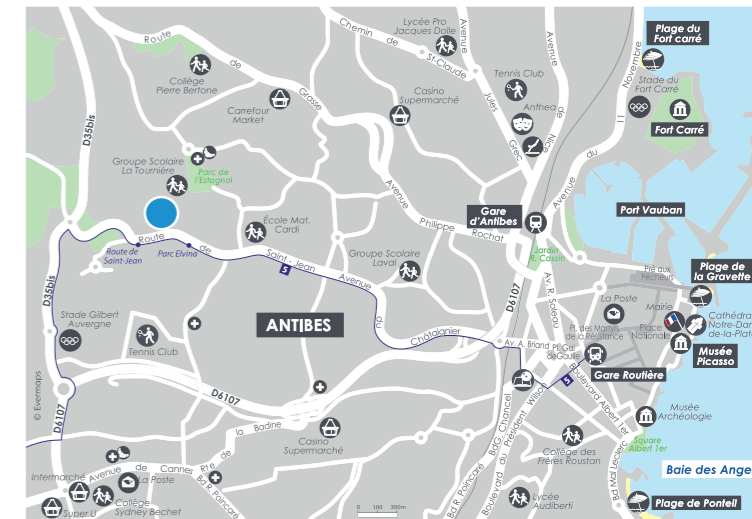
En avion

- Aéroport international "Nice-Côte d'Azur" à 17,9 km



En tramway

- Station départ du Bus-Tram "Place de Gaulle - Centre-ville" à 5 min en voiture ou 20 min à pied



LES VUES DE SAINT-JEAN

1072, route de Saint-Jean
06600 Antibes

LES VUES DE SAINT-JEAN

ANTIBES (06)

┌ Bénéficiez des services et de l'expertise Perl :



Une offre de biens de qualité répondant à tous les objectifs de placement : 1 000 logements neufs ou existants produits par an



Un accompagnement unique et éprouvé : à date, une centaine de logements arrivés en fin d'usufruit avec succès

myPerl.

La seule plateforme en ligne de suivi des investissements



Un marché secondaire dynamique facilitant la revente du bien à tout moment et sans contrainte