

ÉPARGNE IMMOBILIÈRE
NUÉ-PROPRIÉTÉ
IMMOBILIER ANCIEN



HÉRITAGE

PARIS XV^e (75)

Perl.

Le nouveau monde du logement

Vivre au cœur du XV^e, un arrondissement dynamique, verdoyant et résidentiel

L'arrondissement tendance prisé des familles

► Situé rive gauche, au sud de la Tour Eiffel, dans le prolongement de Montparnasse et de Saint-Germain-des-Prés, le XV^e arrondissement est l'un des secteurs favoris des Parisiens. Il est réputé pour sa grande qualité résidentielle et sa forte concentration de commerces. Ses vastes espaces verts sont appréciés des citadins et particulièrement des familles (Parc André-Citroën, Parc Georges-Brassens, Square de la Place du Commerce).

Vivant et séduisant

► Parmi les plus étendus de la capitale, l'arrondissement est également le plus peuplé en nombre d'habitants. Riche d'infrastructures scolaires, culturelles et sportives, le XV^e abrite également de nombreux pôles d'activités majeurs (Beaugrenelle, Montparnasse).

VOUS LES TROUVEREZ DANS LE XV^e

- Paris Expo Porte de Versailles (200 manifestations par an)
- Les sièges d'entreprises de renom (France Télévision, Orange, Safran, etc.)
- Le "Pentagone français" du Ministère de la Défense
- L'Hôpital Necker et son campus (soins, recherche et enseignement)
- L'Hôpital Européen Georges-Pompidou (dernier né des grands hôpitaux parisiens)

UN QUARTIER TRÈS BIEN DESSERVI

- 6 lignes de métro
- 13 lignes de bus
- 3 ports fluviaux
- La Gare Paris-Montparnasse

— Vue sur la Tour Eiffel et le nord du XV^e arrondissement





Mairie du XV^e arrondissement



Parc George Brassens



Parc André Citroën



Immeuble place de la Convention

Le calme résidentiel à seulement 500 m de Convention

Le quartier familial de Saint-Lambert

► Au cœur du XV^e arrondissement, le secteur Saint-Lambert est recherché pour son esprit village et sa situation idéale entre Convention et Porte de Versailles.

Une adresse intimiste proche des parcs

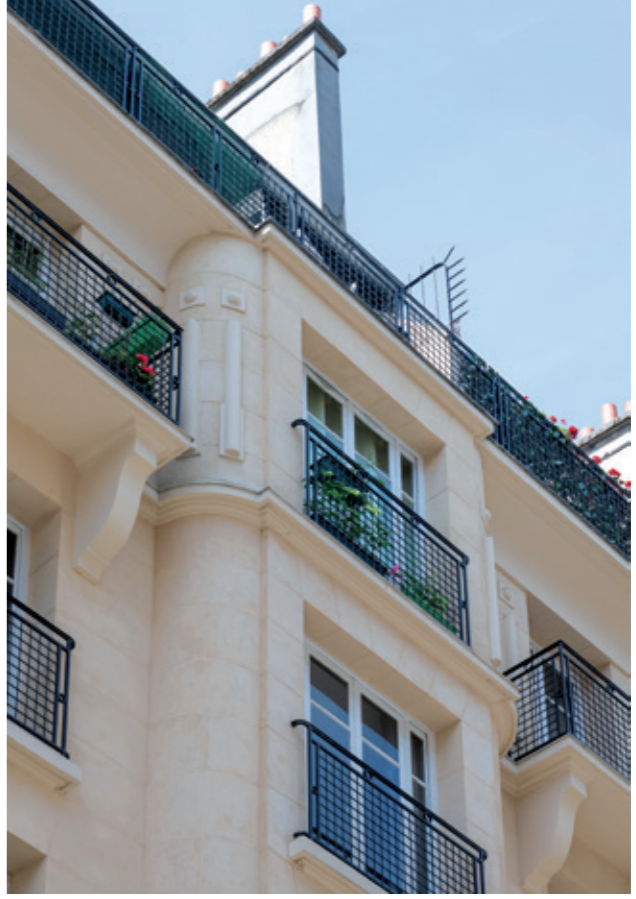
► Située dans une rue calme à sens unique, "Héritage" offre un cadre de grande qualité, à proximité des parcs emblématiques Georges Brassens et André Citroën.

Idéalement situé à :

- 130 m du Square du Clos-Feuquières
- 500 m de Convention
- 400 m de la Porte de Versailles



Facade



Des façades au style Art Déco

L'architecture porte le charme des années 30 avec l'agencement de volumes harmonieux autour de cours intérieures et de larges fenêtres pour une agréable luminosité.



HÉRITAGE



Calendrier prévisionnel

Début d'usufruit :
4^e trimestre 2019

**Notification et signature
des actes authentiques :**
Vacants : 4^e trimestre 2019
Occupés : 2^e trimestre 2020

Durée de l'usufruit : 15 ans

Parties communes et privatives



**SÉLECTIONNÉ
POUR VOUS** 24 appartements
lumineux et spacieux,
parquet, cheminée et belles
hauteurs sous plafond

- du studio au 4 pièces
- espace annexe (cave)
- ascenseur
- gardienne sur place

“Héritage”

Du cachet et des prestations
de très bon standing

**Un immeuble
entretenu avec soin**

2016

- Réfection de la toiture
- Ravalement de la façade rue et cour

2017

- Rénovation des parties communes (hall, cage d’escalier
et locaux communs dans la cour)
- Réfection de l’installation électrique



Un environnement résidentiel privilégié proche de Convention et des grands espaces verts parisiens



▶ Accès piétons



Une excellente desserte vers le centre de Paris

En métro

- Ligne 12 station "Convention" à 5 min à pied (500 m)

En tramway

- Lignes T3a et T2 station "Porte de Versailles - Parc des Expositions" à 5 min à pied (400 m)

En bus

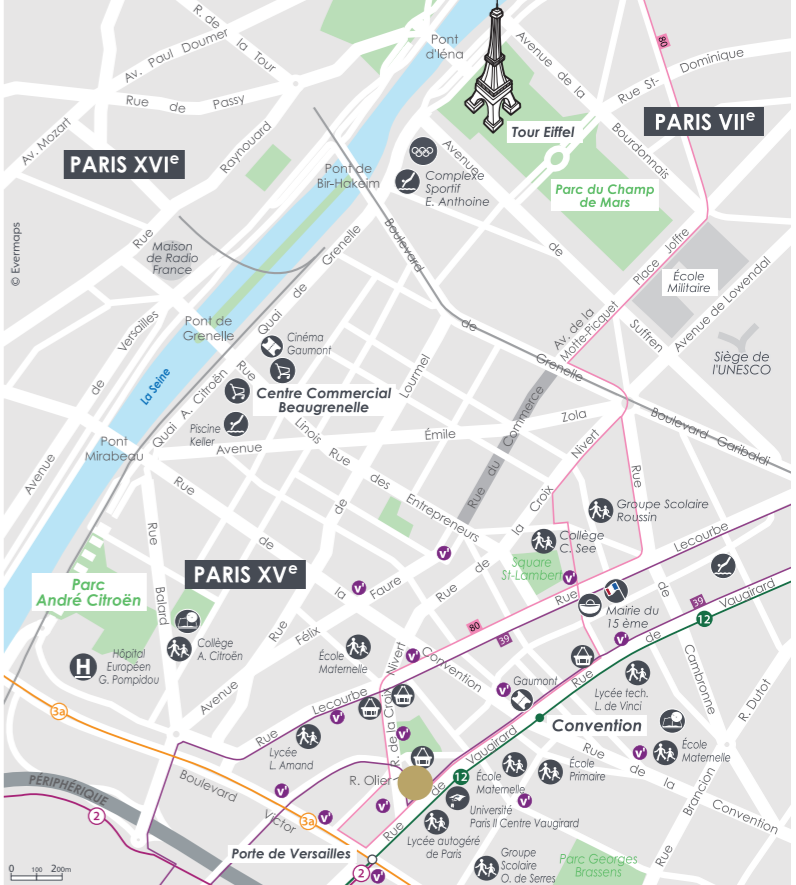
- Lignes 39, 80, N113, N612 station "Vaugirard - Croix Nivert" à 2 min à pied (120 m)
- Ligne 62 station "Convention - Vaugirard" à 5 min à pied (550 m)

En voiture

- Accès au périphérique "Porte de Versailles" à 7 min (3 km)

À vélo

- Station Vélib à 250 m



HÉRITAGE

18, rue Olier
75015 Paris



HÉRITAGE

PARIS XV^e (75)

↳ **Bénéficiez des services et de l'expertise Perl :**



Une offre de biens de qualité répondant à tous les objectifs de placement : 1 000 logements neufs ou existants produits par an



Un accompagnement unique et éprouvé : à date, 4 sorties d'usufruit parfaitement réalisées

my**Perl.**

La seule plateforme en ligne de suivi des investissements



Un marché secondaire dynamique facilitant la revente du bien à tout moment et sans contrainte

Perl.

115, rue Réaumur - 75002 Paris - 01 45 00 55 27
perlpatrimoine.com - perl.fr